

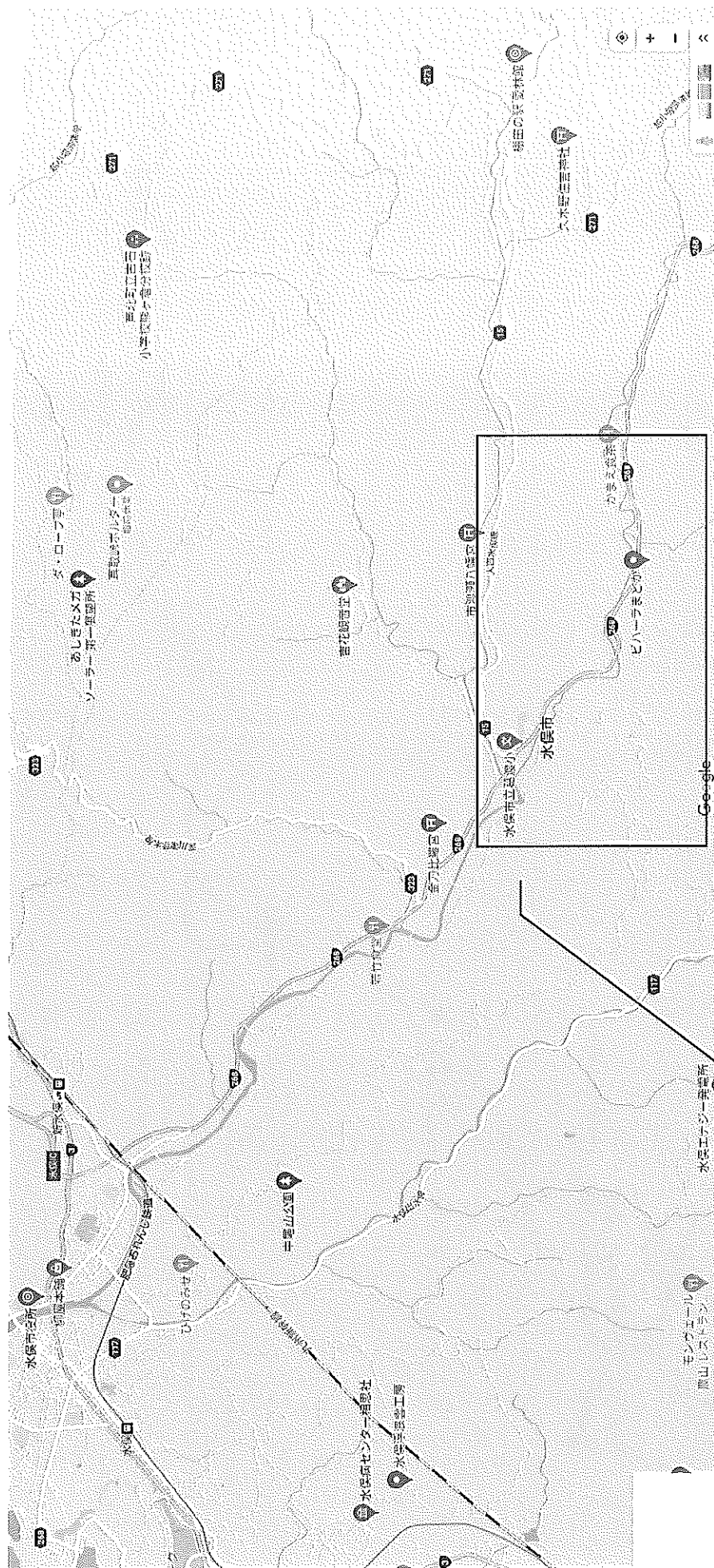
## 履歴事項全部証明書

熊本県水俣市月浦269番13  
 社会福祉法人照徳の里  
 会社法人等番号 3300-05-006519

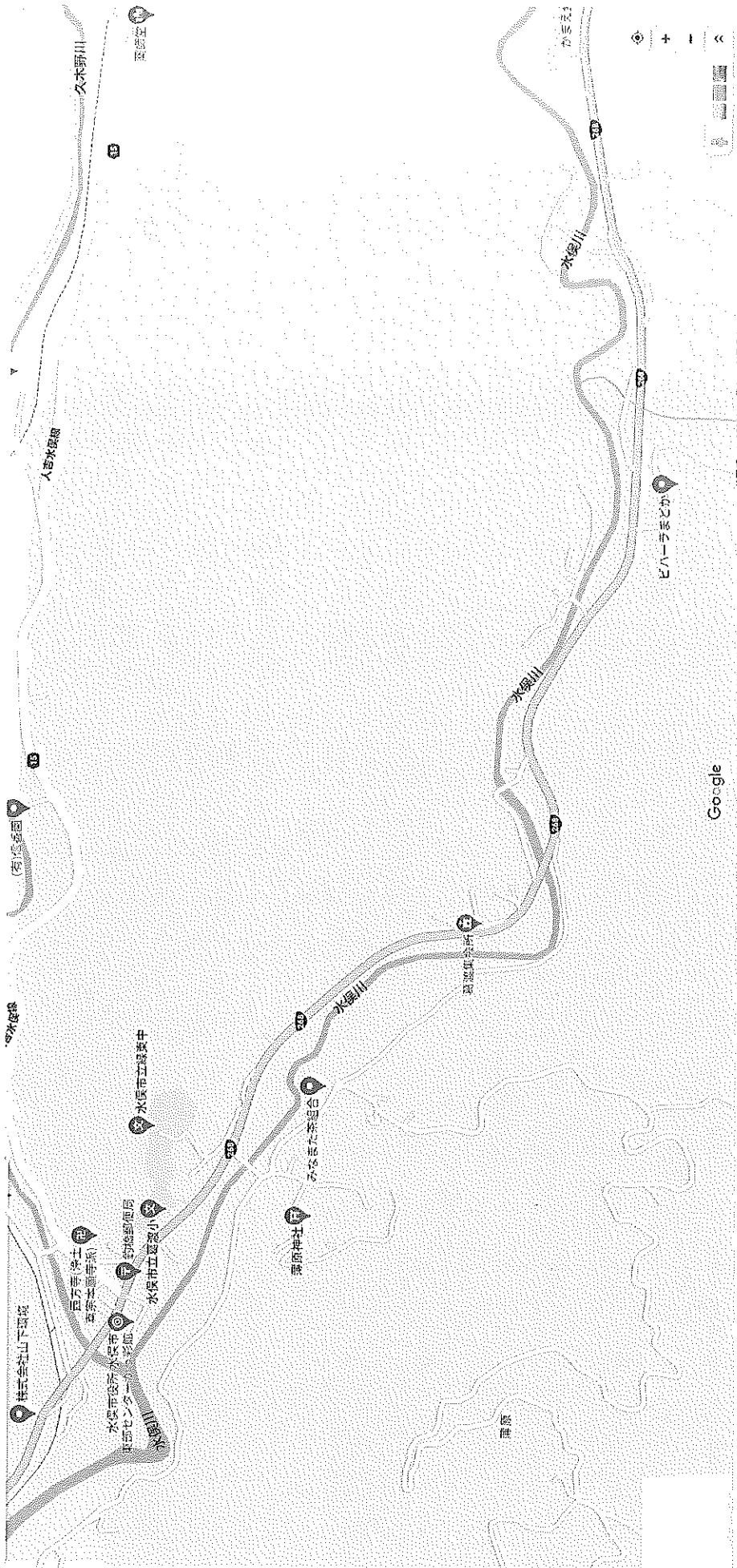
名称	社会福祉法人照徳の里
主たる事務所	熊本県水俣市月浦269番13
法人成立の年月日	平成12年4月13日
目的等	<p><b>目的及び業務</b>          この社会福祉法人（以下「法人」という。）は、多様な福祉サービスがその利用者の意向を尊重して総合的に提供されるよう創意工夫することにより、利用者が、個人の尊厳を保持しつつ、心身ともに健やかに育成され、又はその有する能力に応じた自立した生活を地域社会において営むことができるよう支援することを目的として、次の社会福祉事業を行う。</p> <p>(1) 第二種社会福祉事業</p> <ul style="list-style-type: none"> <li>イ 精神障害者生活訓練施設（援護寮）の経営</li> <li>ロ 精神障害者通所授産施設の経営</li> <li>ハ 障害福祉サービス事業の経営</li> <li>ニ 相談支援事業の経営</li> <li>ホ 地域活動支援センターの経営</li> </ul> <p style="text-align: right;">平成21年 4月 1日変更 平成21年 4月 2日登記</p>
	<p><b>目的及び業務</b>          この社会福祉法人（以下「法人」という。）は、多様な福祉サービスがその利用者の意向を尊重して総合的に提供されるよう創意工夫することにより、利用者が、個人の尊厳を保持しつつ、心身ともに健やかに育成され、又はその有する能力に応じた自立した生活を地域社会において営むことができるよう支援することを目的として、次の社会福祉事業を行う。</p> <p>(1) 第二種社会福祉事業</p> <ul style="list-style-type: none"> <li>イ 障害福祉サービス事業の経営</li> <li>ロ 相談支援事業の経営</li> <li>ハ 地域活動支援センターの経営</li> </ul> <p style="text-align: right;">平成24年 4月 1日変更 平成24年11月13日登記</p>
	<p><b>目的及び業務</b>          この社会福祉法人（以下「法人」という。）は、多様な福祉サービスがその利用者の意向を尊重して総合的に提供されるよう創意工夫することにより、利用者が、個人の尊厳を保持しつつ、心身ともに健やかに育成され、又はその有する能力に応じた自立した生活を地域社会において営むことができるよう支援することを目的として、次の社会福祉事業を行う。</p> <p>(1) 第一種社会福祉事業</p> <ul style="list-style-type: none"> <li>イ 特別養護老人ホームの経営</li> </ul> <p>(2) 第二種社会福祉事業</p> <ul style="list-style-type: none"> <li>イ 障害福祉サービス事業の経営</li> <li>ロ 相談支援事業の経営</li> <li>ハ 地域活動支援センターの経営</li> <li>ニ 老人デイサービス事業の経営</li> <li>ホ 老人短期入所事業の経営</li> </ul>

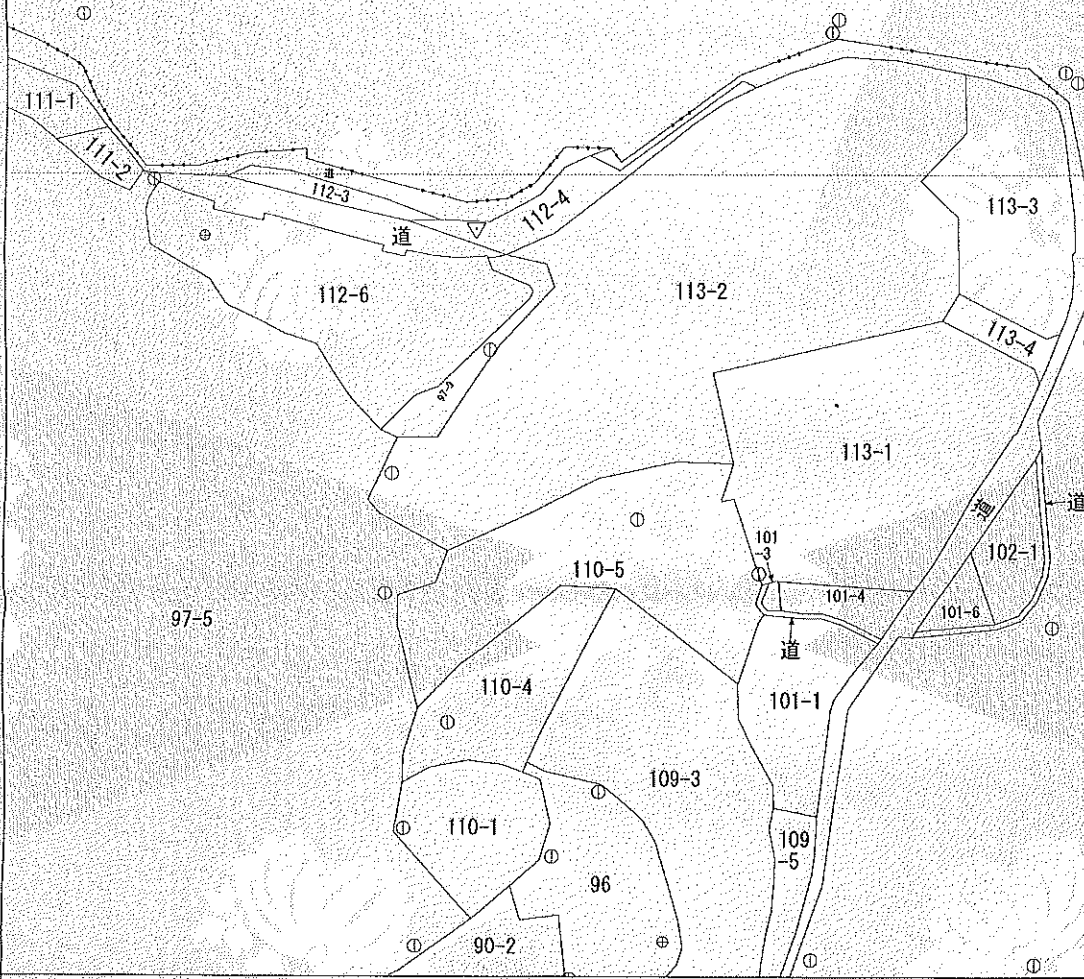
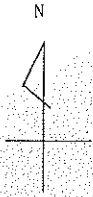


位置図



拡大図

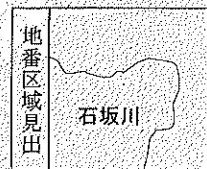




92900.218

-49230.157

(座標値種別：測量成果)



請求部分	所在	水俣市石坂川字嶺				地番	113番2			
出縮力尺	1/1000	精度区分	乙一	座標系番号又は記号	Ⅱ	分類	地図(法第14条第1項)		種類	地籍図
作成年月日	平成19年2月			備付年月日(原図)	平成20年11月4日			補記事項		

これは地図に記録されている内容を証明した書面である。

(熊本地方方法務局八代支局管轄)

平成25年2月6日

鹿児島地方方法務局出水出張所

登記官

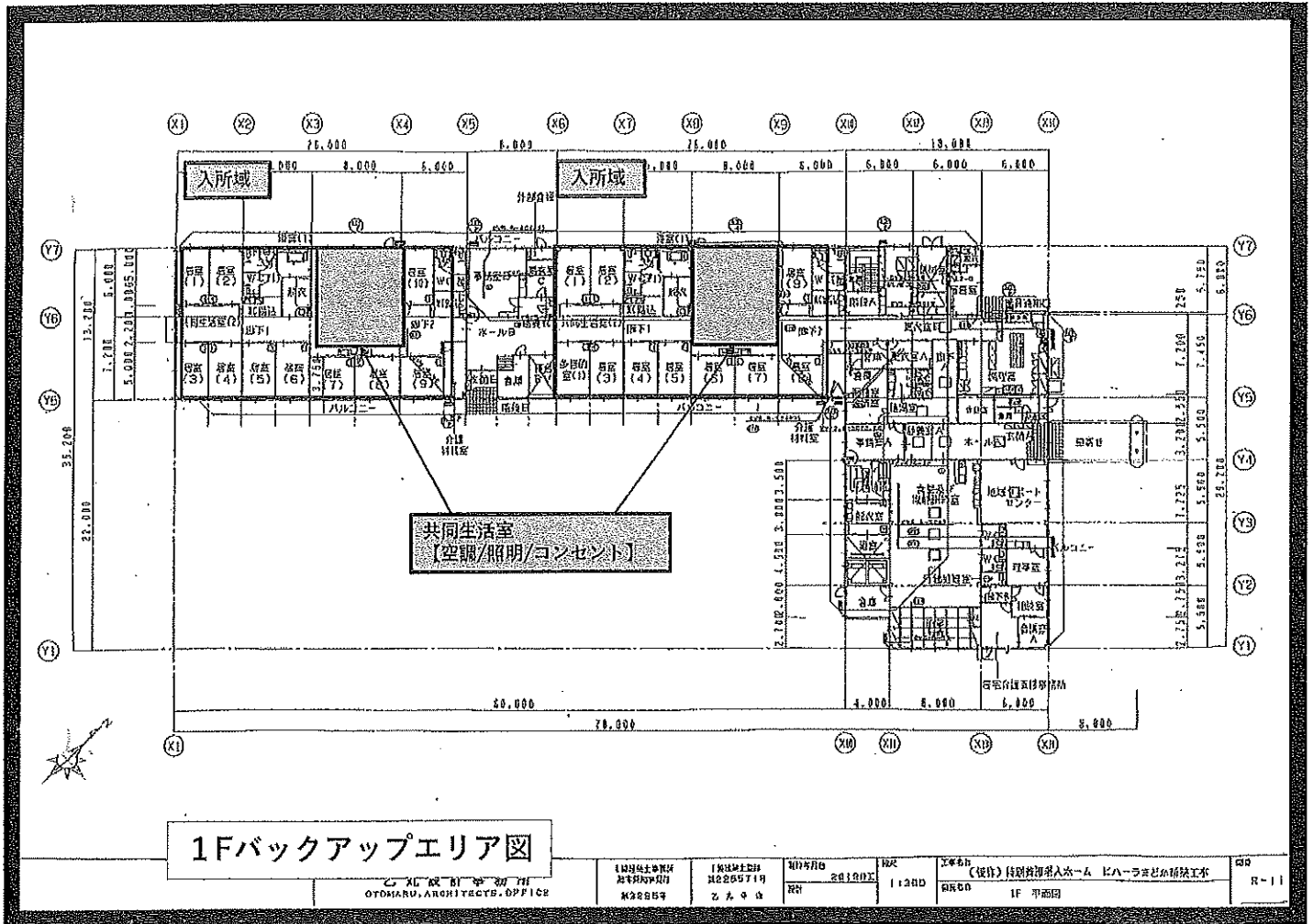
辰濱司郎



申請番号：4-1

(1/1)

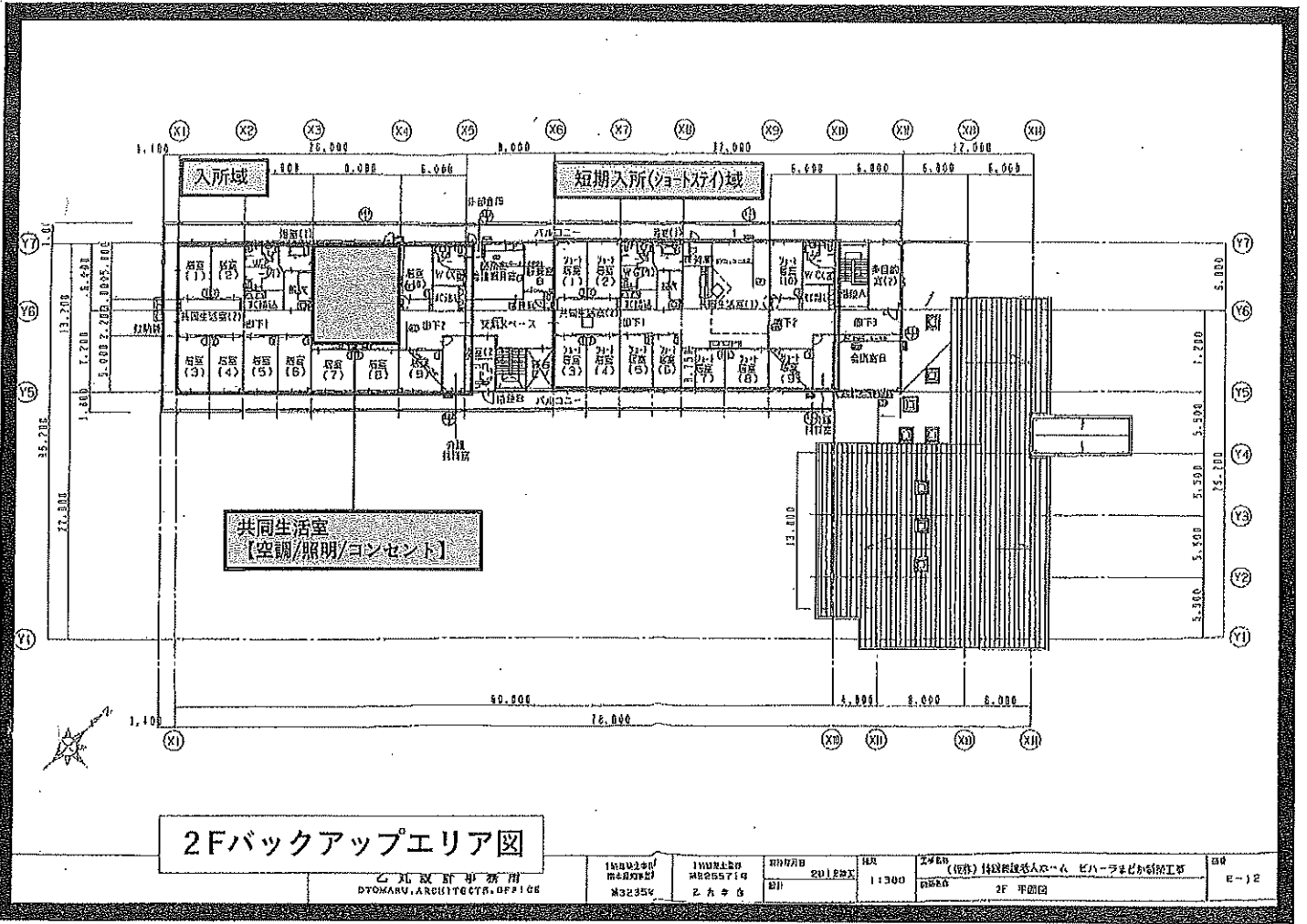




1Fバックアップエリア図

乙 丸 威 研 研 究 所  
OTOMARU ARCHITECTS OFFICE

1 住居系 M2265717 K22257	1 住居系 M2265717 Z 5 9 9	2019年 2019年 R2	1:200	1F 平面図	R-11
-----------------------------	------------------------------	----------------------	-------	--------	------

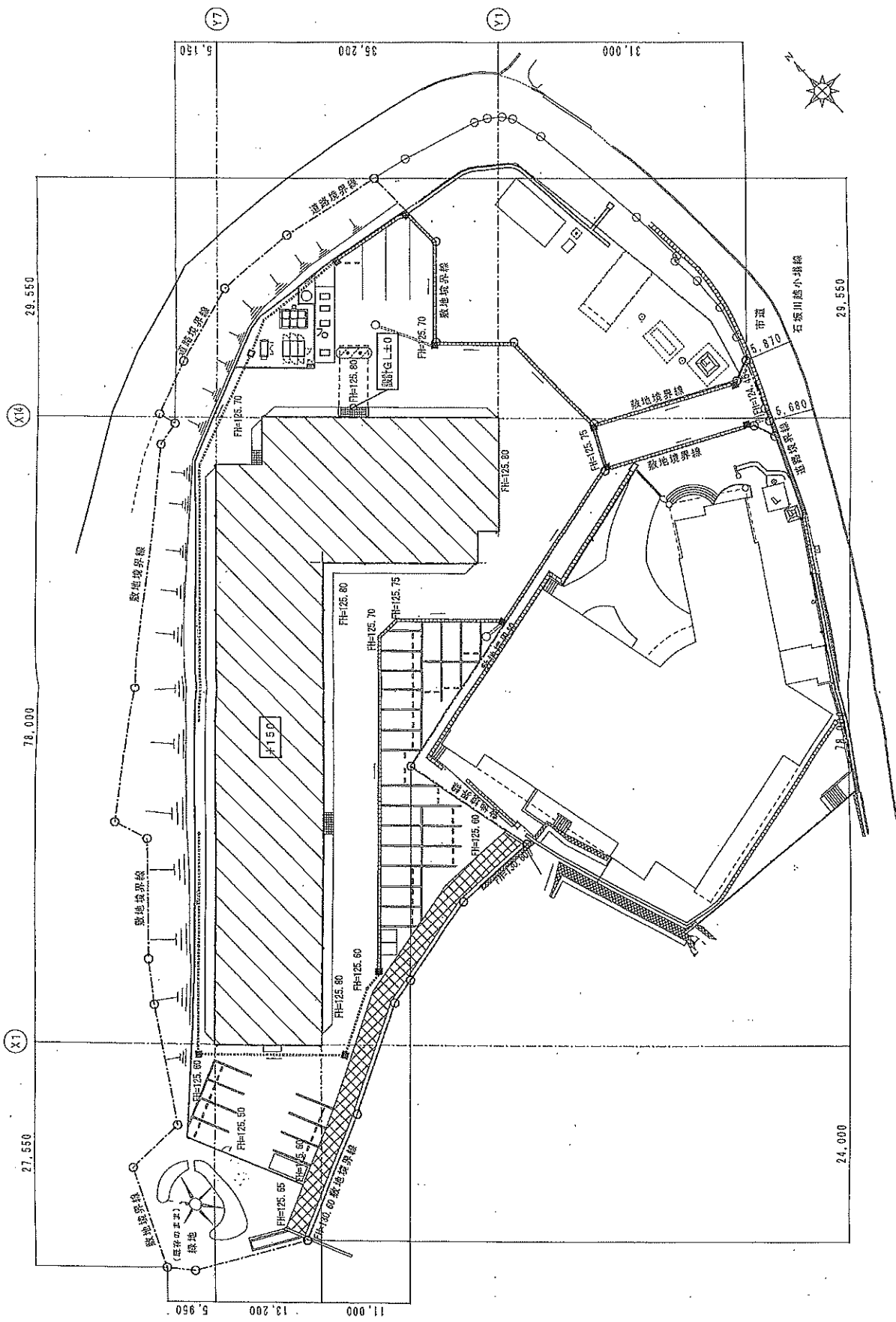


2Fバックアップエリア図

乙丸設計事務所  
DYOMARU ARCHITECTS OFFICE

10002901 4480082	10004500 48255719	20120120	11300	2Fバックアップエリア （仮称）特別養護老人ホーム、セーラーまじか特別介護	00
332354	乙丸設計	01		2F 平面図	E-12





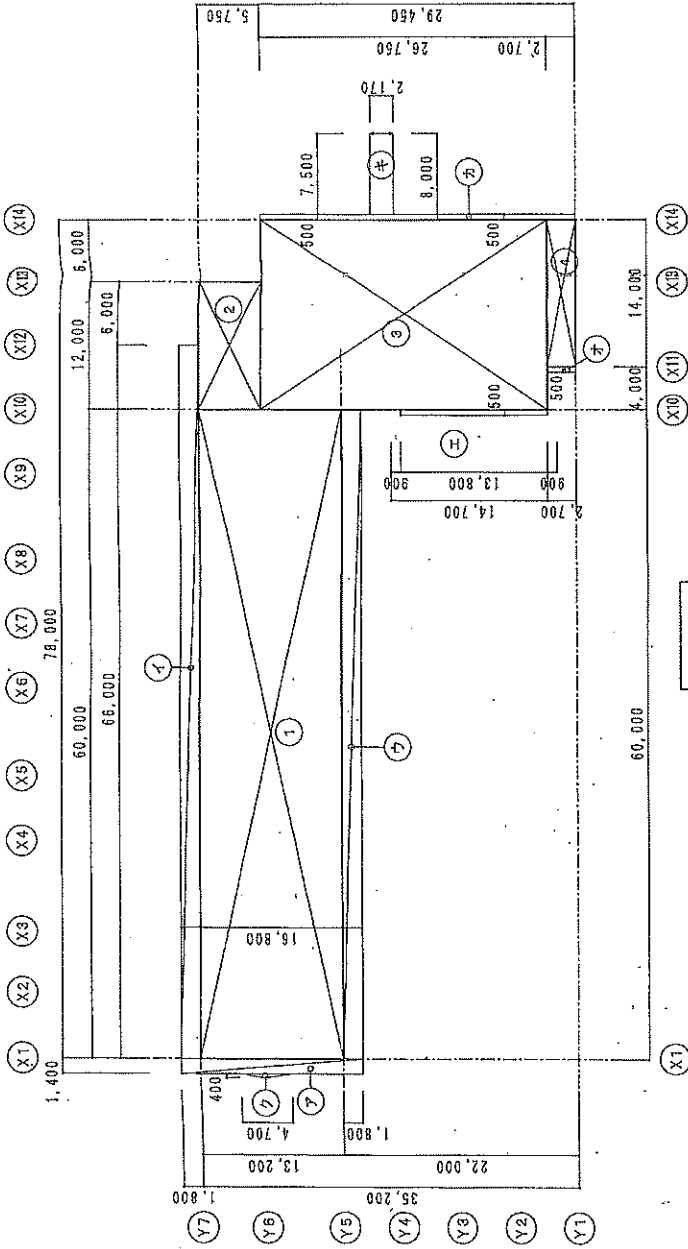
※「設計GL±0.0」=125.80とする  
 ※延焼ライン(3m, 5m)は本体には替からない

1 乙丸設計事務所 東京都中央区 本町三丁目1番1号 TEL 32336号	1 藤田正士建築士 〒225571号 乙丸 聡 社	2012年4月 設計	F-13	1:600	工業名称 (名称) 特別養護老人ホーム ビハラーまどか新築工事 図面名称 全体配置図	F-13
--	---------------------------------	---------------	------	-------	---	------

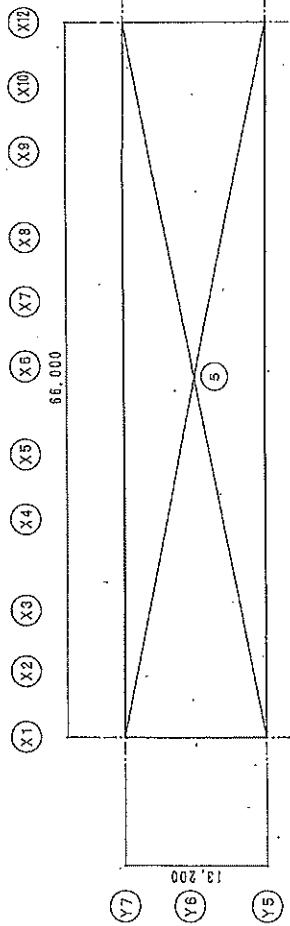
乙丸設計事務所  
OTOMARU, ARCHITECTS, OFFICE



全表面積調 (建物求積図)



1階求積図



2階求積図

(単位: m<sup>2</sup>)

NO	計算式	床面積
①	60.00×13.20	792.00
②	12.00×5.75	69.00
③	18.00×26.75	481.50
④	14.00×2.70	37.80
⑤	66.00×13.20	871.20
⑥	1.40×16.80	23.52
⑦	66.00×1.80	118.80
⑧	60.00×1.80	108.00
⑨	0.50×13.80	6.90
⑩	0.50×2.70	1.35
⑪	0.50×28.45	14.225
⑫	7.50×2.17	16.275
⑬	0.40×4.70×1/2	0.94
アーク 合計		290.51

面積表

(単位: m<sup>2</sup>)

	計算式	床面積
2階	⑤	871.20
1階	①+②+③+④	1380.30
合計延床面積		2251.50
建築面積	①+②+③+④+⑤+⑥+⑦+⑧+⑨+⑩+⑪+⑫+⑬	1670.81

※本休スプリンクラー設備床面積>延床面積×1/2により、防火面積区画(1500m<sup>2</sup>)なし  
 ※特別避難老人ホーム面積(3ユニット)1029.60m<sup>2</sup>

1級建築士事務所 岡本邦昭建築設計事務所 〒225571号 2-9-9 乙	1級建築士事務所 岡本邦昭建築設計事務所 〒225571号 2-9-9 乙	設計年月日 2012.04.11	図面番号 F-05	図尺 1:500	工事名称 (原形) 特別養護老人ホーム ビハラーまどか痴呆工事 建築面積図・面積表	図号 A-05
<b>乙丸設計事務所</b> OTOMARU ARCHITECTS OFFICE						

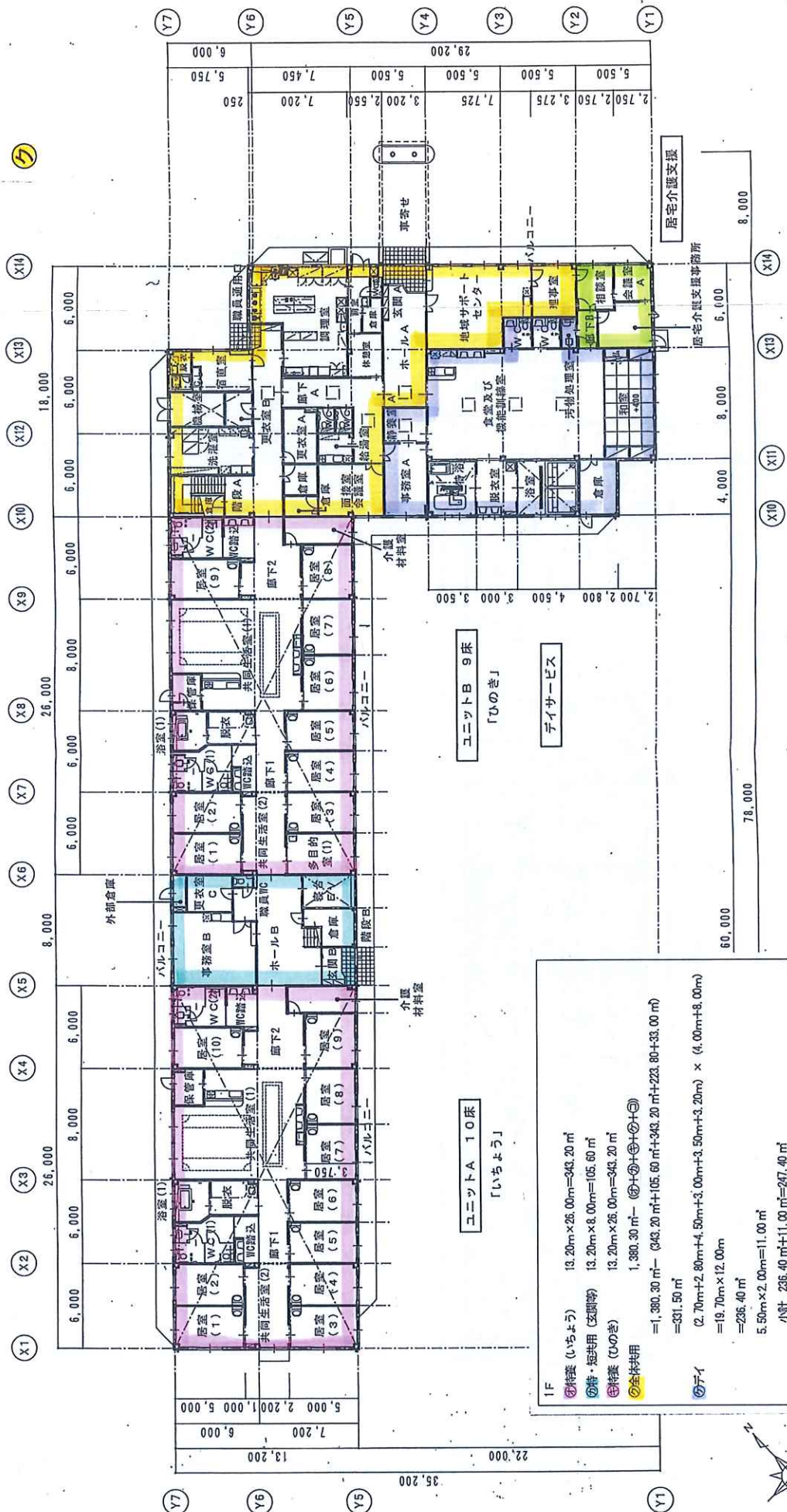


全表面積調 (1F 平面図)

カ

力

オ



1F

① 特装 (いちよう)	13.20m x 26.00m = 343.20 m <sup>2</sup>
② 特・短装用 (玄関等)	13.20m x 8.00m = 105.60 m <sup>2</sup>
③ 特装 (ひのき)	13.20m x 26.00m = 343.20 m <sup>2</sup>
④ 全体共用	1.380.30 m <sup>2</sup> - ①+②+③+④
	= 1,380.30 m <sup>2</sup> - (343.20 m <sup>2</sup> + 105.60 m <sup>2</sup> + 343.20 m <sup>2</sup> + 223.80 m <sup>2</sup> + 33.00 m <sup>2</sup> )
	= 331.50 m <sup>2</sup>
⑤ デイ	(2.70m + 2.80m + 4.50m + 3.00m + 3.50m + 3.20m) x (4.00m + 8.00m)
	= 19.70m x 12.00m
	= 236.40 m <sup>2</sup>
	5.50m x 2.00m = 11.00 m <sup>2</sup>
	小計 236.40 m <sup>2</sup> + 11.00 m <sup>2</sup> = 247.40 m <sup>2</sup>
	3.20m x 4.00m = 12.80 m <sup>2</sup>
	2.70m x 4.00m = 10.80 m <sup>2</sup>
	減分小計 12.80 m <sup>2</sup> + 10.80 m <sup>2</sup> = 23.60 m <sup>2</sup>
	∴ 247.40 m <sup>2</sup> - 23.60 m <sup>2</sup> = 223.80 m <sup>2</sup>
⑥ 居室	5.50m x 6.00m = 33.00 m <sup>2</sup>

ユニットA 10床 「いちよう」

ユニットB 9床 「ひのき」

デザイナーズ



乙丸設計事務所  
OTOMARU, ARCHITECTS. OFFICE

1 乙丸設計事務所  
基本部知事  
第 2233 号

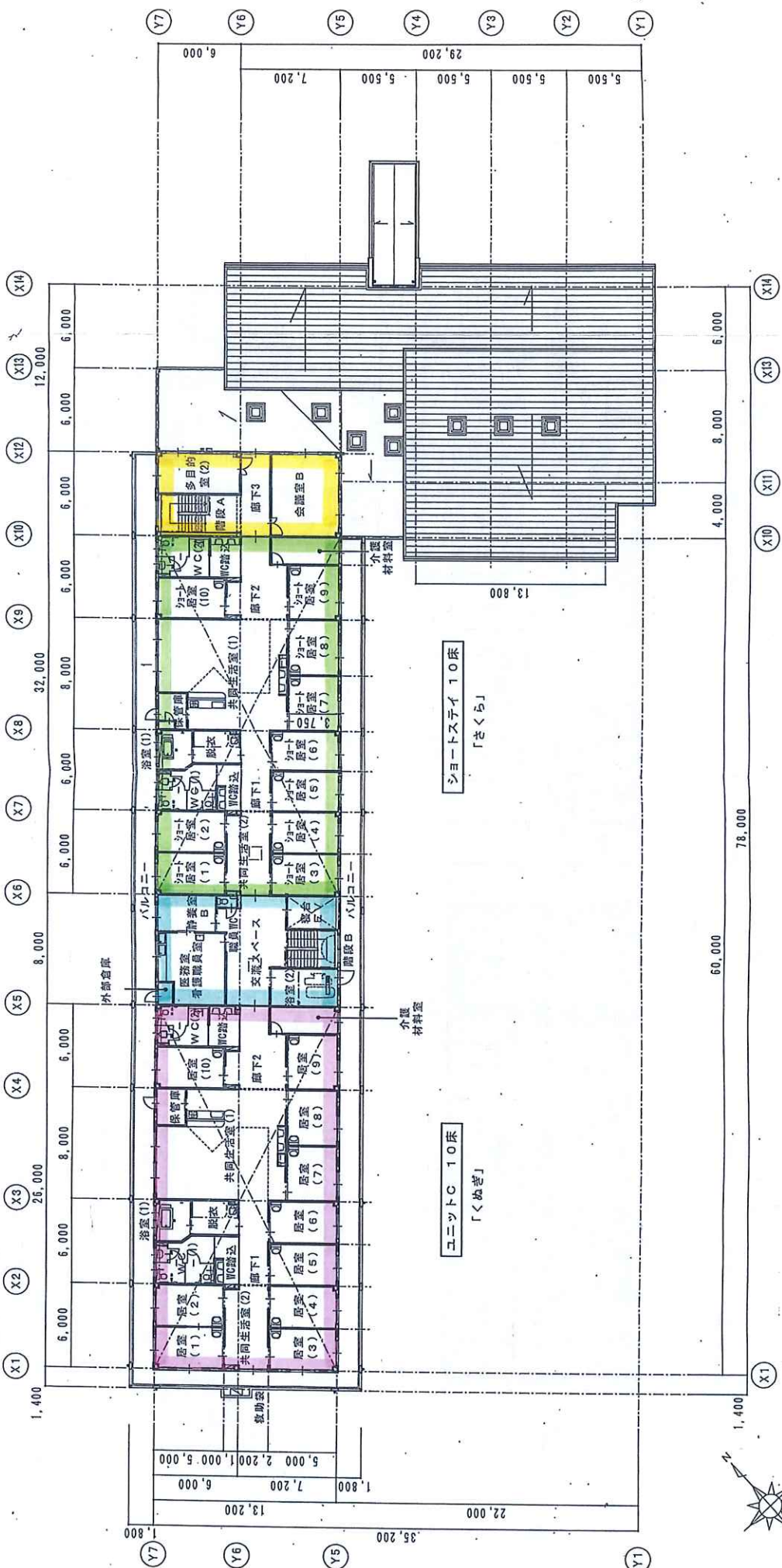
1 乙丸設計事務所  
第 22571 号  
設計 乙丸 幸也

製作年月日 2012 年 6 月  
縮尺 1:300  
図面名称 F-15 1階平面図

工事名称 (仮称) 特別介護老人ホーム ビハラーまどか新築工事  
図面番号 A-15



全画面積調 (2F 平面図)



2F

① 床 (Floor)	13,200m x 28,000m = 343,200 m <sup>2</sup>
② 柱・短共用 (Columns & Short Shared)	13,200m x 8,000m = 105,600 m <sup>2</sup>
③ 廊下 (Corridor)	13,200m x 28,000m = 343,200 m <sup>2</sup>
④ 全体共有 (Overall Shared)	13,200m x 6,000m = 79,200 m <sup>2</sup>

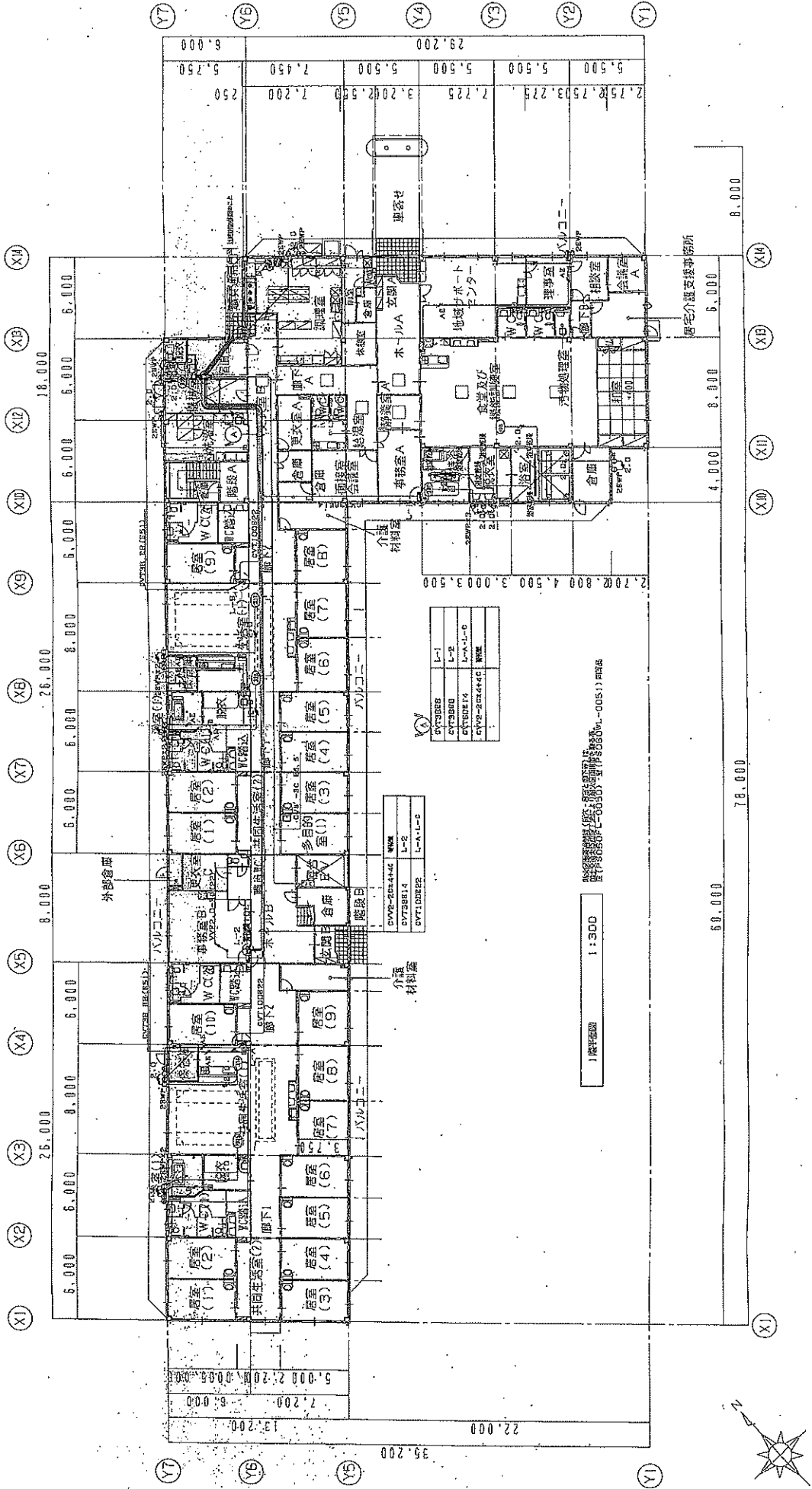
※シヨート「さくら」には常夜灯設備

表題部 (主である建物の表示)		調製	[空白]		不動産番号	3306010032132	
所在図番号	[空白]						
所在	水俣市石坂川字横 113番地2					[空白]	
家屋番号	113番2					[空白]	
①種類	②構造	③床面積 m <sup>2</sup>		原因及びその日付〔登記の日付〕			
老人福祉施設	鉄骨造メッキ鋼板ぶき2階建	1階	1380	30	平成24年10月26日新築 〔平成24年11月13日〕		
		2階	871	20			
表題部 (附属建物の表示)							
符号	①種類	②構造	③床面積 m <sup>2</sup>		原因及びその日付〔登記の日付〕		
1	物置	軽量鉄骨造合金メッキ鋼板ぶき平家建	836		〔平成24年11月13日〕		
2	物置	軽量鉄骨造合金メッキ鋼板ぶき平家建	285		〔平成24年11月13日〕		
3	物置	軽量鉄骨造合金メッキ鋼板ぶき平家建	285		〔平成24年11月13日〕		
所有者 熊本県水俣市月浦269番13 社会福祉法人照徳の里							
権利部 (用区) (所有権に関する事項)							
順位番号	登記の目的		受付年月日・受付番号		権利者その他の事項		
	所有権取得		平成25年2月28日 第2474号		所有者 熊本県水俣市月浦269番13 社会福祉法人照徳の里		



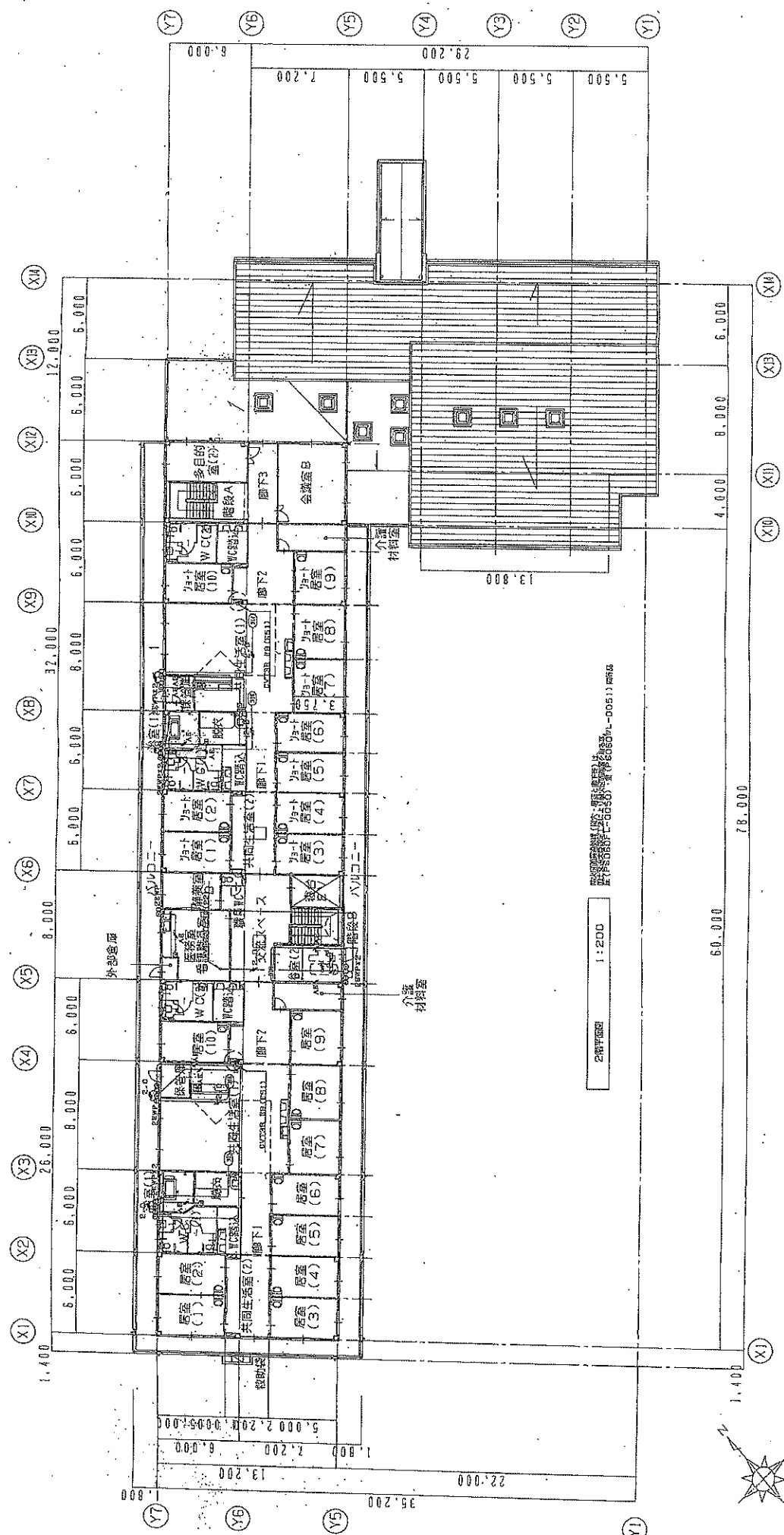


電力供給予定面積調 (1F 幹線・コンセント設備)



<p>1 建築士登録 第22557号 乙丸孝世</p>	<p>1 建築士事務所 熊本県知事登録 第3235号</p>	<p>1 建築士登録 第22557号 乙丸孝世</p>	<p>製作年月日 2012年 図説</p>	<p>縮尺 1:300</p>	<p>工事名称 (仮称) 特別派遣老人ホーム ビハラーまどか新築工事 1階幹線・コンセント設備</p>	<p>図番 E-0B</p>
<p>乙丸設計事務所 OTOMARU ARCHITECTS OFFICE</p>						

電力供給予定面積調 (2F 幹線・コンセント設備)



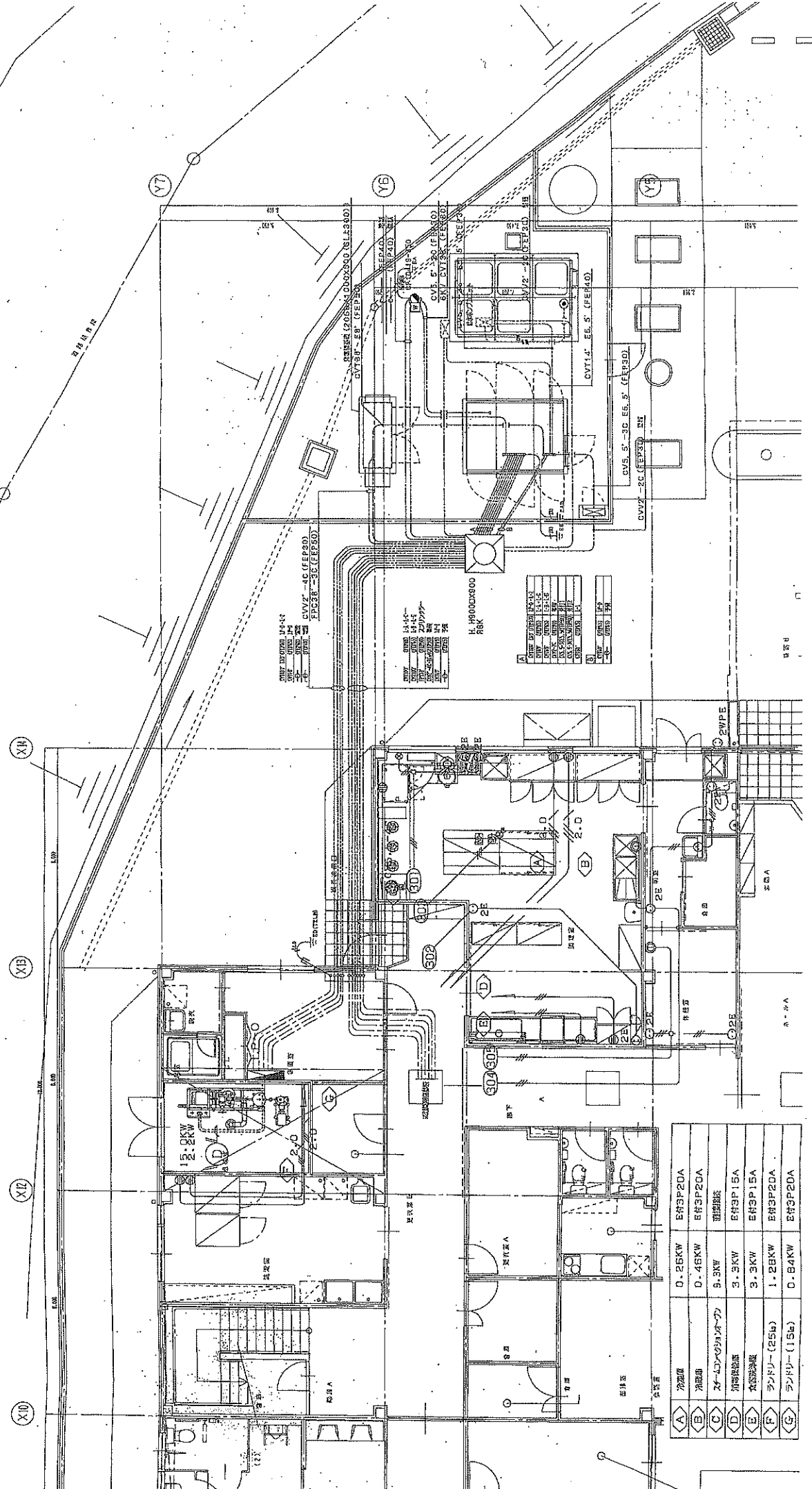
2階平面図 1:200

設計者 乙丸設計事務所  
 〒780-0001 香川県高松市丸の内1-1-1  
 TEL 087-821-1111 FAX 087-821-1112

1級建築士事務所 乙丸設計事務所 〒322-3554 茨城県水戸市 乙丸ビル101号	1級建築士事務所 乙丸設計事務所 〒225-5717 東京都目黒区 乙丸ビル101号	2012竣工 設計	図面名称 2階幹線・コンセント設備	図番 E-09
--	--	--------------	----------------------	------------

電力供給予定面積調 (1.F 変受電、幹線動力設備図)

RPT-3BE14 (E51)	スプリンクラー
CVV2-4C (E31)	警報

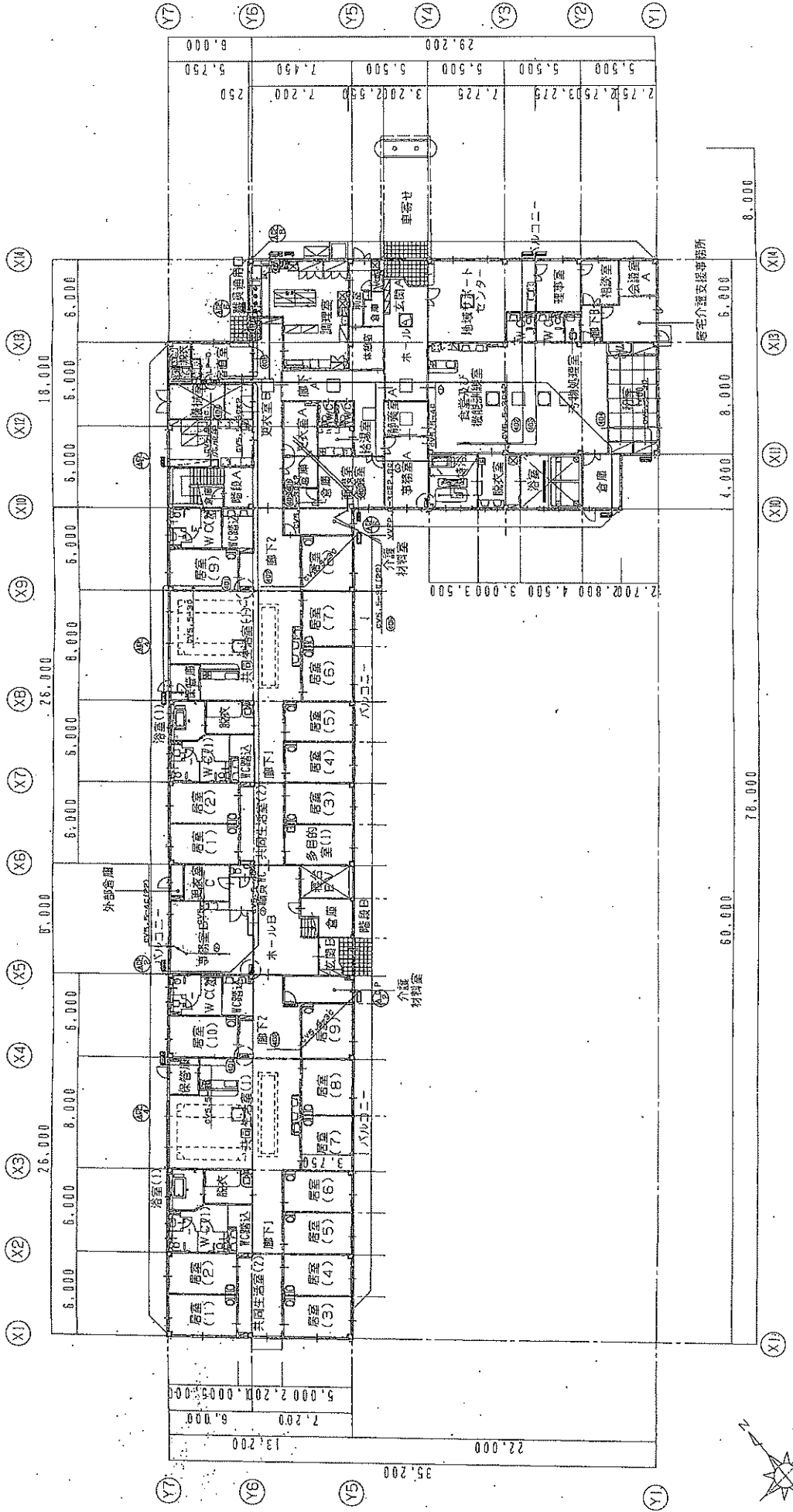


①	0.26KW	E付3P2DA
②	0.45KW	E付3P2DA
③	9.3KW	逆相線
④	3.5KW	E付3P15A
⑤	3.3KW	E付3P15A
⑥	1.26KW	E付3P2DA
⑦	0.84KW	E付3P2DA

乙丸設計事務所 OTOMARU ARCHITECTS OFFICES	1000建築士事務所 熊本県加津子町 第2235号	1000建築士事務所 熊本県加津子町 第225571号 乙丸 幸也	製作年月日 2012竣工 設計	縮尺 1:100	工事名称 （仮称）特別送電人ホム ビハークまじか新築工事 設備名称 1階変受電、幹線動力設備図	図番 E-10
---------------------------------------	---------------------------------	--	-----------------------	-------------	--	------------



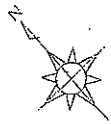
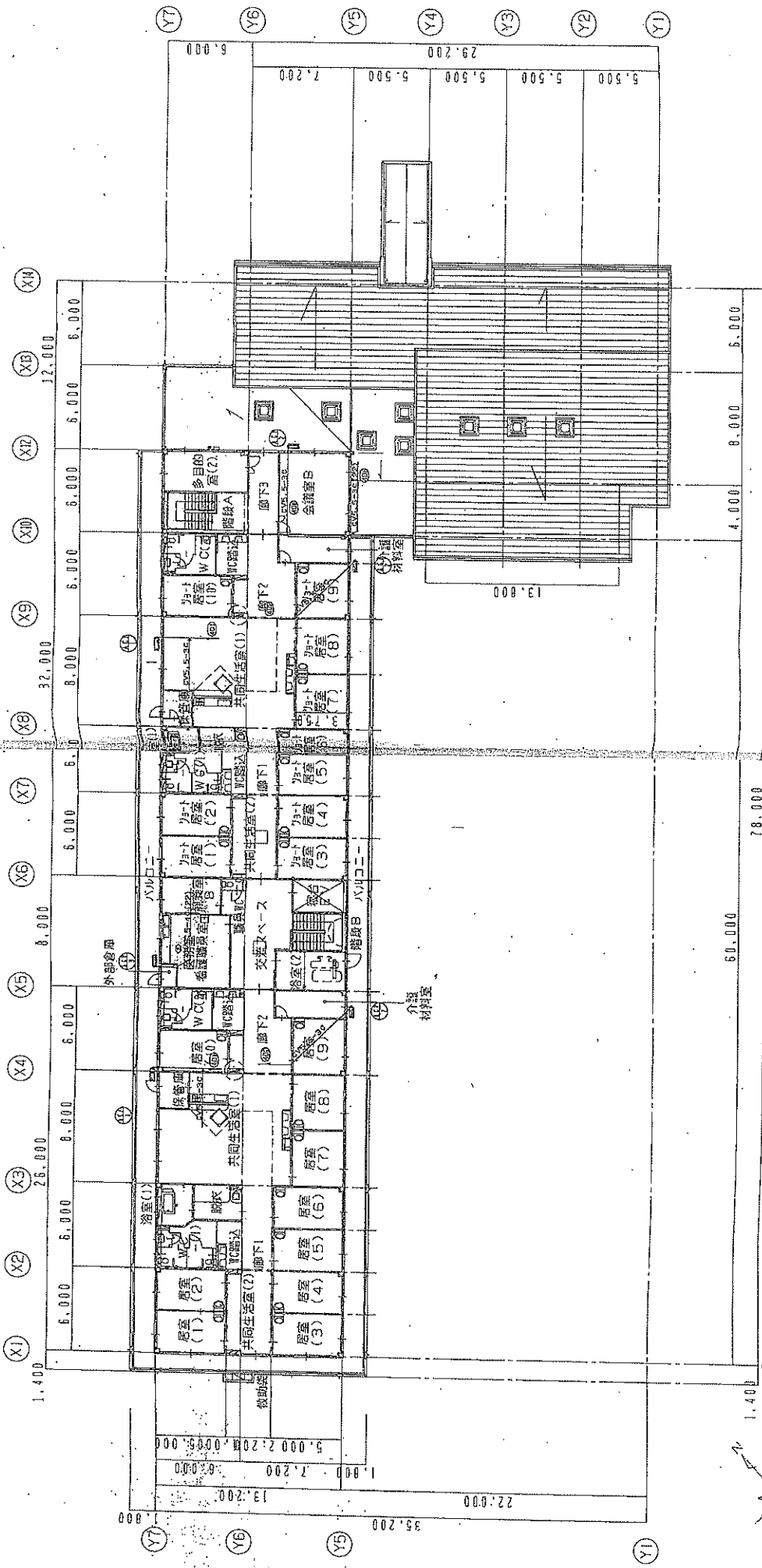
電力供給予定面積調 (1F 動力設備図)



図号	図名	縮尺	製作年月日	1級建築士登録 第22557号 乙丸 幸 也	1級建築士事務所 乙丸 幸 也 第3235号	乙丸 幸 也	1級建築士事務所 乙丸 幸 也 第3235号	2012年11月 設計	1:300	即座完結	工事名称 (仮称) 特別養護老人ホーム 七八-アまどか新築工事 1階動力設備図	図号 E-11
----	----	----	-------	------------------------------	------------------------------	--------	------------------------------	----------------	-------	------	---	------------

乙丸 幸 也 事務所  
OTOMARU, ARCHITECTS, OFFICE

電力供給予定面積調 (2 F 動力設備図)



乙丸設計事務所  
OTOMARU ARCHITECTS. OFFICE

1 建築士登録  
第225571号  
乙丸幸也

製作年月日  
2012校工  
設計

縮尺  
1:300

工事名  
特別高齢老人ホーム  
2階動力設備図

図番  
E-12